

An illustration on a dark green background. A person with black hair, wearing a yellow shirt and blue pants, is sitting on a stack of gold coins and using a laptop. To the left are several large green banknotes. In the background, there is a bar chart with purple bars and a purple line graph with an upward-pointing arrow. A paper airplane is flying towards the right. At the bottom, there are more stacks of gold coins and some green banknotes.

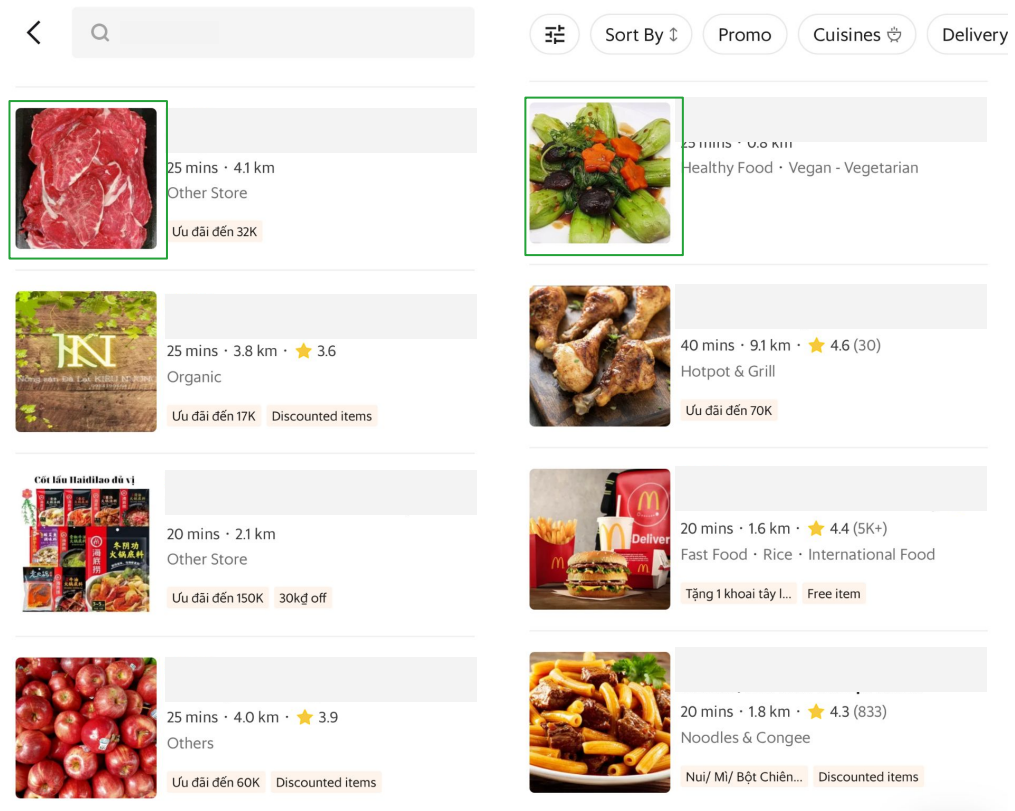
## Hướng dẫn về hình ảnh trên ứng dụng Grab

## Mục lục

Nội dung	Trang
1. Quy chuẩn chung về hình ảnh hiển thị của Đối tác Nhà hàng/Cửa hàng trên ứng dụng <b>Grab</b>	<a href="#"><u>1</u></a>
2. Quy định đặc biệt về hình ảnh trên ứng dụng đối với Đối tác Nhà hàng <b>GrabFood</b>	<a href="#"><u>13</u></a>
3. Quy định đặc biệt về hình ảnh trên ứng dụng đối với Đối tác Cửa hàng <b>GrabMart</b>	<a href="#"><u>14</u></a>
4. Yêu cầu về số lượng ảnh khi đăng ký trở thành Đối tác trên ứng dụng <b>Grab</b>	<a href="#"><u>15</u></a>

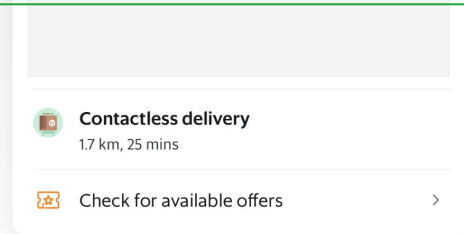
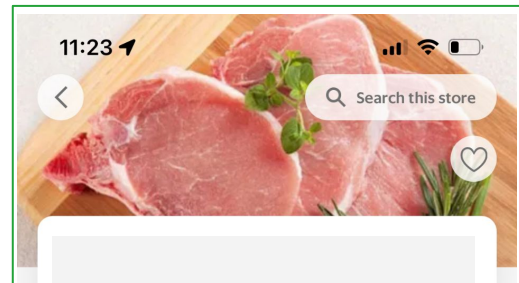
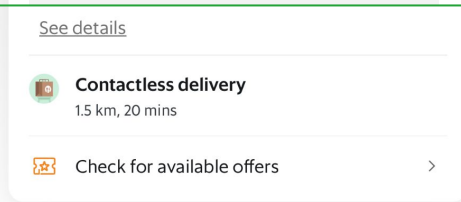
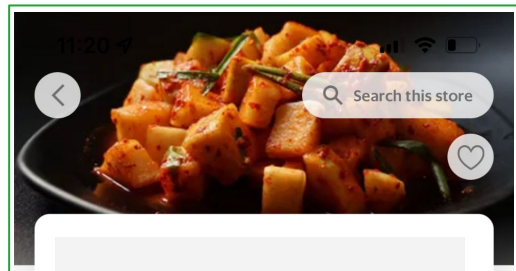
# 1. Quy chuẩn chung về hình ảnh hiển thị của Đối tác Nhà hàng/Cửa hàng trên ứng dụng Grab

	<b>Ảnh đại diện</b>
<b>Kích thước chuẩn</b>	Hình vuông
<b>Độ phân giải chuẩn</b>	750 x 750 pixel
<b>Vị trí trên Grab App</b>	<p>Ảnh đại diện hiển thị trên trang chủ hoặc trang tìm kiếm của ứng dụng.</p> <p>Đối tác nên sử dụng các hình ảnh đẹp, phù hợp và đúng quy định để tạo độ nhận diện cho Cửa hàng/Nhà hàng, đồng thời thu hút Người dùng.</p>



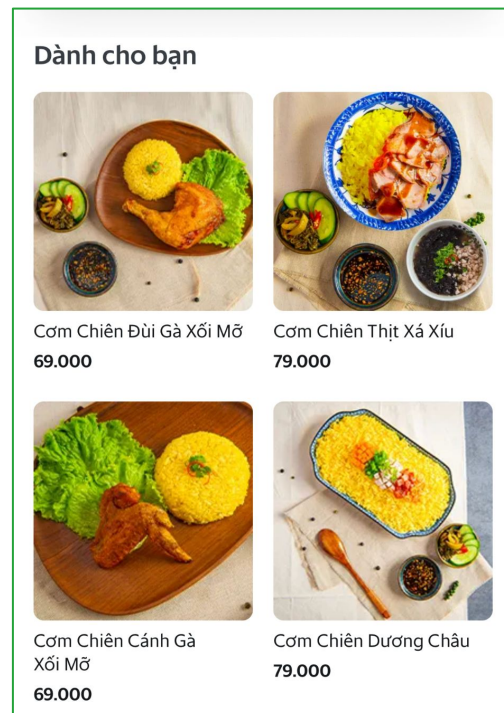
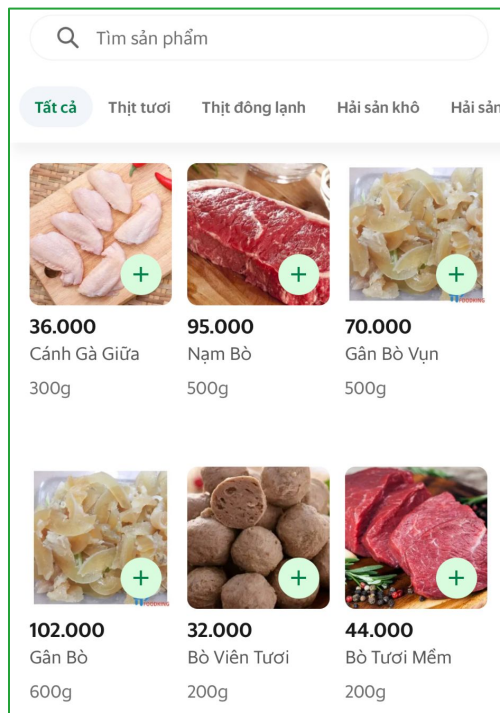
# 1. Quy chuẩn chung về hình ảnh hiển thị của Đối tác Nhà hàng/Cửa hàng trên ứng dụng Grab

	Ảnh bìa
Kích thước chuẩn	Hình chữ nhật ngang
Độ phân giải chuẩn	540 x 300 pixel
Vị trí trên Grab App	<p>Ảnh bìa hiển thị trên trang thông tin của Cửa hàng/Nhà hàng.</p> <p>Đối tác nên sử dụng các hình ảnh đẹp, phù hợp và đúng quy định để tạo độ nhận diện cho Cửa hàng/Nhà hàng, đồng thời thu hút Người dùng.</p>



# 1. Quy chuẩn chung về hình ảnh hiển thị của Đối tác Nhà hàng/Cửa hàng trên ứng dụng Grab

	<b>Ảnh món/sản phẩm</b>
<b>Kích thước chuẩn</b>	Hình vuông
<b>Độ phân giải chuẩn</b>	750 x 750 pixel
<b>Vị trí trên Grab App</b>	<p>Ảnh món/sản phẩm hiển thị trong thực đơn/danh mục sản phẩm của Cửa hàng/Nhà hàng.</p> <p>Đối tác nên sử dụng các hình ảnh đẹp, phù hợp và đúng quy định để tạo nhiều lựa chọn cho Người dùng.</p>

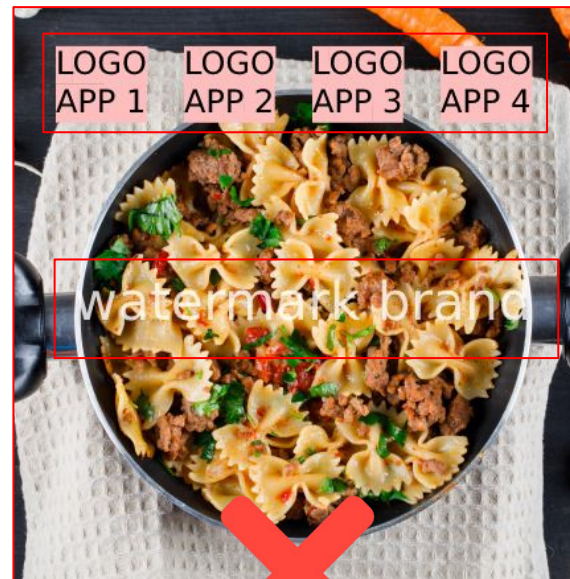


# 1. Quy chuẩn chung về hình ảnh hiển thị của Đối tác Nhà hàng/Cửa hàng trên ứng dụng Grab

Áp dụng đối với ảnh bìa, ảnh đại diện và ảnh món



Đối tác **NÊN** sử dụng:  
Hình ảnh không có logo chìm hoặc có logo chìm,  
biểu trưng của Đối tác



Đối tác **KHÔNG ĐƯỢC** sử dụng:  
Hình ảnh có logo chìm, thông tin hoặc biểu  
trưng của nền tảng khác hoặc không phải của  
Đối tác

## 1. Quy chuẩn chung về hình ảnh hiển thị của Đối tác Nhà hàng/Cửa hàng trên ứng dụng Grab

Áp dụng đối với ảnh bìa, ảnh đại diện và ảnh món



Đối tác **NÊN** sử dụng:  
Hình ảnh không có số điện thoại



Đối tác **KHÔNG ĐƯỢC** sử dụng:  
Hình ảnh có số điện thoại

# 1. Quy chuẩn chung về hình ảnh hiển thị của Đối tác Nhà hàng/Cửa hàng trên ứng dụng Grab

Áp dụng đối với ảnh bìa, ảnh đại diện và ảnh món



Đối tác **NÊN** sử dụng:  
Hình ảnh không có website



Đối tác **KHÔNG ĐƯỢC** sử dụng:  
Hình ảnh có website

# 1. Quy chuẩn chung về hình ảnh hiển thị của Đối tác Nhà hàng/Cửa hàng trên ứng dụng Grab

Áp dụng đối với ảnh bìa, ảnh đại diện và ảnh món



Đối tác **NÊN** sử dụng:  
Hình ảnh không chứa bộ phận cơ thể và không  
có người xuất hiện



Đối tác **KHÔNG ĐƯỢC** sử dụng:  
Hình ảnh có chứa một phần cơ thể (tay, chân,...)  
hoặc hình ảnh có người

# 1. Quy chuẩn chung về hình ảnh hiển thị của Đối tác Nhà hàng/Cửa hàng trên ứng dụng Grab

Áp dụng đối với ảnh bìa, ảnh đại diện và ảnh món



Đối tác **NÊN** sử dụng:

Hình ảnh không liên quan đến động vật bị cấm trong sách đỏ, động vật hoang dã hoặc thú nuôi



Đối tác **KHÔNG ĐƯỢC** sử dụng:

Hình ảnh liên quan đến động vật bị cấm trong sách đỏ, động vật hoang dã hoặc thú nuôi

# 1. Quy chuẩn chung về hình ảnh hiển thị của Đối tác Nhà hàng/Cửa hàng trên ứng dụng Grab

Áp dụng đối với ảnh bìa, ảnh đại diện và ảnh món



Đối tác **NÊN** sử dụng:  
Hình ảnh không chứa mặt trước/không gian của  
Nhà hàng/Cửa hàng



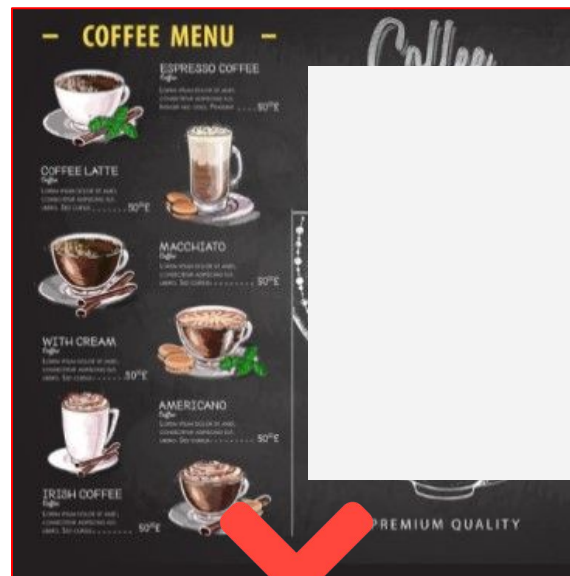
Đối tác **KHÔNG ĐƯỢC** sử dụng:  
Hình ảnh có mặt trước/không gian của Nhà  
hàng/Cửa hàng

# 1. Quy chuẩn chung về hình ảnh hiển thị của Đối tác Nhà hàng/Cửa hàng trên ứng dụng Grab

Áp dụng đối với ảnh bìa, ảnh đại diện và ảnh món



Đối tác **NÊN** sử dụng:  
Hình ảnh thực món ăn/thức uống/sản phẩm



Đối tác **KHÔNG ĐƯỢC** sử dụng:  
Hình ảnh là ảnh chụp menu

# 1. Quy chuẩn chung về hình ảnh hiển thị của Đối tác Nhà hàng/Cửa hàng trên ứng dụng Grab

Áp dụng đối với ảnh bìa, ảnh đại diện và ảnh món



Đối tác **NÊN** sử dụng:  
Hình ảnh tập trung 1 món ăn/thức uống/sản phẩm



Đối tác **KHÔNG ĐƯỢC** sử dụng:  
Hình ảnh được ghép từ các hình ảnh nhỏ hơn

## 1. Quy chuẩn chung về hình ảnh hiển thị của Đối tác Nhà hàng/Cửa hàng trên ứng dụng Grab

Áp dụng đối với ảnh bìa, ảnh đại diện và ảnh món



Đối tác **NÊN** sử dụng:  
Hình ảnh đảm bảo đủ ánh sáng, rõ ràng



Đối tác **KHÔNG ĐƯỢC** sử dụng:  
Hình ảnh mờ, thiếu ánh sáng, chất lượng thấp

## 2. Quy định đặc biệt về hình ảnh trên ứng dụng đối với Đối tác Nhà hàng GrabFood

Áp dụng đối với ảnh bìa, ảnh đại diện và ảnh món



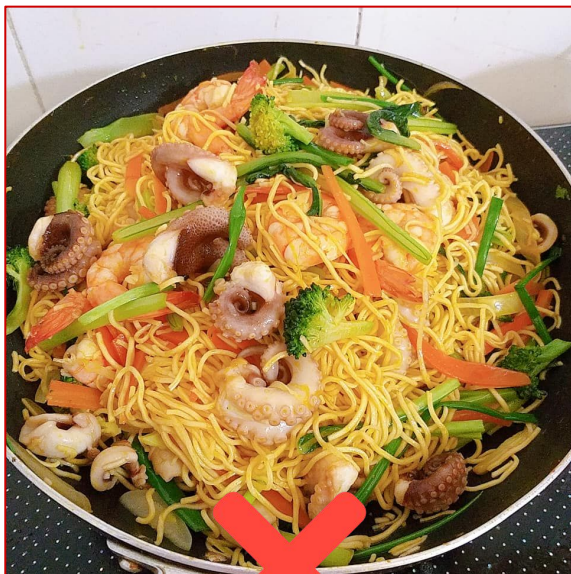
Đối tác **NÊN** sử dụng:  
Hình ảnh các món đã qua chế biến



Đối tác **KHÔNG ĐƯỢC** sử dụng:  
Hình ảnh các món chưa qua chế biến

### 3. Quy định đặc biệt về hình ảnh trên ứng dụng đối với Đối tác Cửa hàng GrabMart

Áp dụng đối với ảnh bìa, ảnh đại diện và ảnh món



Đối tác **KHÔNG ĐƯỢC** sử dụng: Hình ảnh là các món đã chế biến sẵn/ăn liền nhưng không có bao bì hoặc các sản phẩm không được kinh doanh trên sàn thương mại điện tử

**Gợi ý:** Đối tác có thể tham khảo các sản phẩm kinh doanh có điều kiện trên **GrabMart** tại [đây](#)

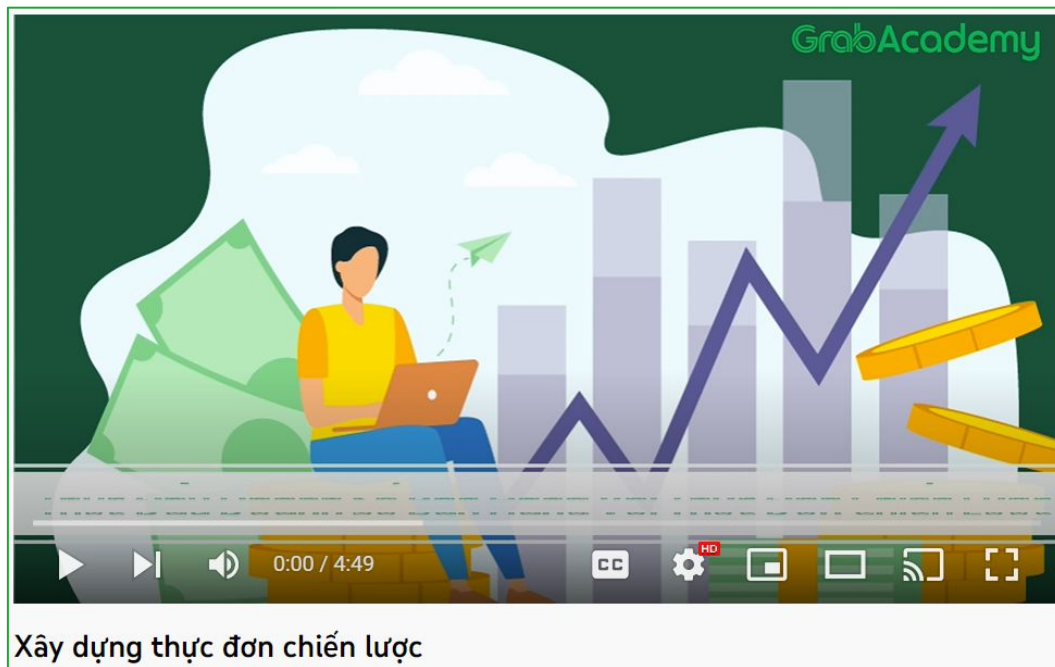
## 4. Yêu cầu về số lượng ảnh khi đăng ký trở thành Đối tác trên ứng dụng Grab

	Ảnh đại diện	Ảnh bìa	Ảnh món/sản phẩm
<b>GrabMart</b>	Bắt buộc	Bắt buộc	<b>Tối thiểu 50%</b> danh sách sản phẩm
<b>GrabFood</b>	Bắt buộc	Bắt buộc	<b>Tối thiểu 50%</b> thực đơn

**Gợi ý:** Đối tác nên cập nhật đầy đủ ảnh món/sản phẩm để cung cấp thêm nhiều lựa chọn cho Người dùng, tạo điều kiện tăng số lượng đơn hàng

## Gợi ý

Đối tác có thể tham khảo hướng dẫn làm nổi bật hình ảnh Cửa hàng/Nhà hàng và hình ảnh món tại [đây](#)





Chúc Quý Đối tác tăng trưởng  
doanh thu cùng Grab